

BABY LÂ Â N D I A



RITA PINTO
MUNDOHIDRO_RITAPINTO@YAHOO.COM

DESIGNAÇÕES, QUE IMPACTO?

NATAÇÃO

A.M.A.

ESTIMULAÇÃO

AUTO-SALVAMENTO

EDUCAÇÃO



DESIGNAÇÕES, QUE IMPACTO?



HABILIDADES AQUÁTICAS OU DESENVOLVIMENTO?

O que é uma **CRIANÇA**?

ENIGMA

Qual é a **IDADE** do aluno?

BEBÉ

EXPLORADOR

CRIANÇA

Adaptado Martha e Magdalena Sanz, 2012

Como é que ocorre o **DESENVOLVIMENTO**?

CONCRETO



ABSTRATO

ACÇÃO



REPRESENTAÇÃO

CORPORAL



COGNITIVO

Adaptado Pedro Berruezo y Adelantado

HABILIDADES AQUÁTICAS OU DESENVOLVIMENTO?

Quais as **ETAPAS DE DESENVOLVIMENTO?**

ÁREA MOTRIZ

Segurar a cabeça

Segurar o tronco

Sentar

Gatinhar

Andar

Saltar

Correr

Lei Cefalo-caudal

Lei Proximo-distal

ÁREA SÓCIO-AFECTIVA

(EMOÇÕES E SENTIMENTOS)

Linguagem não verbal

Vínculo com o outro

Vínculo com o mundo
(objectos)

Tonicidade



“A criança valoriza-se de acordo com o valor que o adulto lhe atribui”

(Martha e Magdalena Sanz)

ÁREA INTELECTUAL

Observa

Toca/Explora

Imita

Questionar
(o que é?, como se faz?)

HABILIDADES AQUÁTICAS OU DESENVOLVIMENTO?

Quais as **HABILIDADES AQUÁTICAS**?

“AMBIENTAÇÃO AO MEIO AQUÁTICO”

EQUILÍBRIO CORPORAL NA ÁGUA

Movimentos das **PERNAS** e Movimentos dos **BRAÇOS** (propulsão rudimentar)

RESPIRAÇÃO AQUÁTICA

SALTOS

DESTREZAS MOTORAS

HABILIDADES AQUÁTICAS

6 – 12 meses



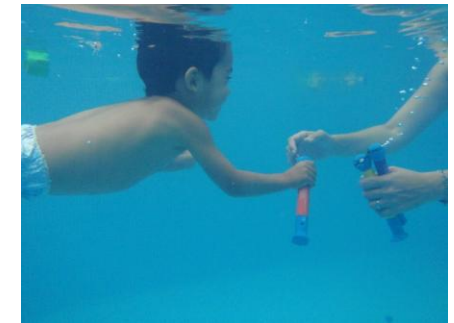
A nossa prioridade é a **AQUISIÇÃO** de *competências* que *ajudem a superar* as exigências para domínio do meio terrestre/desenvolvimento motor.

12 – 24 meses



Há uma associação, em que contribuímos para **AQUISIÇÃO** de um rico *reportório motor terrestre* através da *estimulação das habilidades aquáticas*.

24 – 36 meses



Damos início à **AUTONOMIA** no *meio aquático* e à *“independência”* do acompanhante

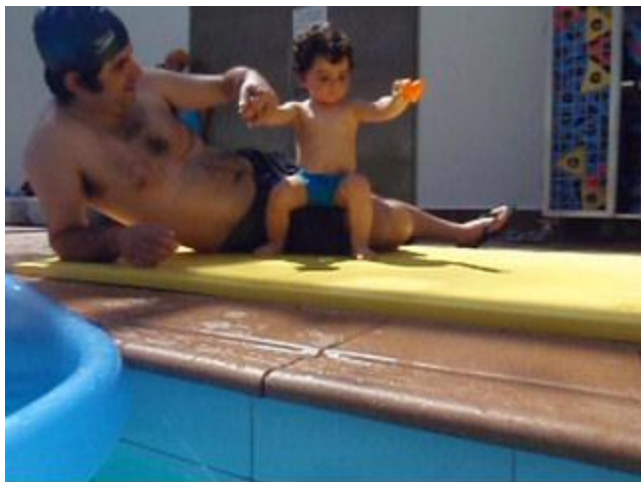
AMBIENTAÇÃO AO MEIO AQUÁTICO



**PREDISPOSIÇÃO PARA A
ACTIVIDADE**



DE QUEM?



O QUE PODE CONDICIONAR?

ESTRATÉGIAS?



EQUILÍBRIO CORPORAL

*“ É A FUNÇÃO QUE PERMITE A **MANUTENÇÃO** E O **RESTABELECIMENTO** DA POSTURA TANTO EM REPOUSO COMO EM MOVIMENTO, DEPENDENTE DE UM ADEQUADO TÓNUS MUSCULAR”*

Le Boulch, 1997

ESTÁTICO - até aos 4 meses

DINÂMICO - 4 aos 6 meses

Aquisição da posição verticalizada do corpo liberta os braços para explorar...na água esta sustenta o corpo e este responde com ajustes equilibratórios

VARIAÇÕES DE POSTURA – a partir dos 6 meses

Vertical – dorsal – vertical – ventral (liberdade à acção de braços e pernas... projecção do corpo para a frente)

INSTABILIDADE – a partir dos 9 meses

INVERSÃO – a partir dos 12 meses

Tem capacidade de travar o movimento e mudar de direcção – joga com posições de equilíbrio mantendo a bacia mais alta que a cabeça (o “cão”)

ACÇÕES MOTORAS

	6 - 12 meses	12 – 24 meses
Qual é a FUNÇÃO das acções motoras?	<ul style="list-style-type: none"> - Sem significado/intencionalidade -São acções em resposta ao passar da água pelo corpo e que nos diz como entendem a mudança de envolvimento - Acções de interacção 	<ul style="list-style-type: none"> - Acções de exploração - De diversão - Tentativa de deslocamento
O que queremos obter?	Acções alternadas dos MS e MI, em INTERACÇÃO e EXPLORAÇÃO do meio aquático	CONSCIÊNCIA de que as acções se modificam quando a posição do corpo muda; ASSOCIAÇÃO ao deslocamento.
Qual a sua IMPORTÂNCIA no desenvolvimento da criança?	<ul style="list-style-type: none"> - Gatinhar - Aquisição da marcha 	<ul style="list-style-type: none"> - Marcha - Corrida - Trepas

ACÇÕES MOTORAS

	24 - 36 meses
Qual é a FUNÇÃO das acções motoras?	<ul style="list-style-type: none"> - PREPARATÓRIA da etapa seguinte; - Introdução à INTENCIONALIDADE - DIRECCIONAR o deslocamento
O que queremos obter?	<ul style="list-style-type: none"> - Acções alternadas dos MS e MI, com imersão das vias respiratórias e RITMO RESPIRATÓRIO. - Tentar que o corpo esteja próximo da horizontal - Realização de trajectos direccionados
O que ter em consideração na SELECÇÃO de exercícios?	<ul style="list-style-type: none"> - Corpo em posição horizontal. - Interação com a água e exploração do espaço - Introdução ao deslocamento com materiais, respeitando a diversidade. - DIRECCIONADO

RESPIRAÇÃO AQUÁTICA

Associada ao **MEDO**

Quem é que o sente?

O bebé

O acompanhante

O professor



Como **PROGREDIR?**

Água na cara – Cara na água

Posição do corpo

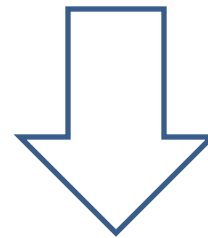
Qual a relação com o equilíbrio

HABILIDADES AQUÁTICAS OU DESENVOLVIMENTO?

INTELIGÊNCIA MOTORA

“Eleger o gesto necessário à obtenção do que se pretende alcançar”

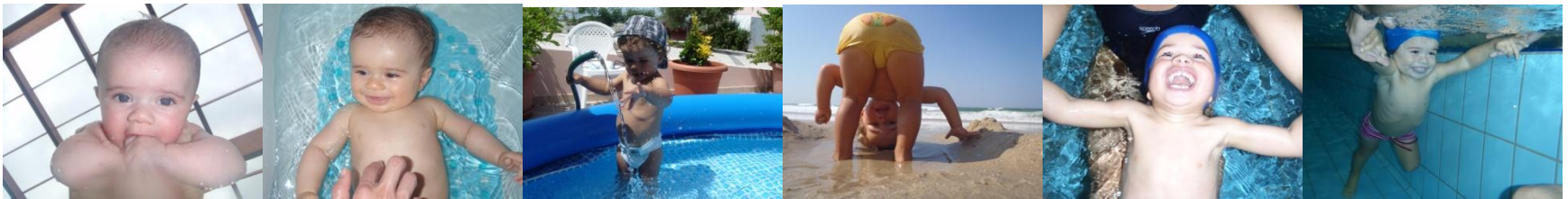
Martha e Magdalena Sanz



Construído

Pela **EXPERIÊNCIA**

Pela **OPORTUNIDADE**



OBRIGADO!



RITA PINTO
MUNDOHIDRO_RITAPINTO@YAHOO.COM

